

定期預金で佐賀の名産品が届く

預入期間

3年

佐賀の ごほうび 定期預金 第2弾

お取扱
期間

2025年11月4日～2025年12月30日

こちらの定期預金は、お預け頂いた後1年ごとに、佐賀県の名産品の中から口数に応じて、お好みの商品をお選びいただき、ご自宅へ郵送する定期預金です。※一人複数口申込可。500万円コースは口数により特典ラインナップが拡大！！

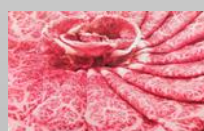
300万円コース

1口当たり最大4,900円相当（送料、消費税込）
の商品が選べます。



500万円コース

1口当たり最大8,300円相当（送料、消費税込）
の商品が選べます。




※商品ラインナップより一部抜粋

佐賀のごほうび定期預金

〔商品概要〕

◎商品名	佐賀のごほうび定期預金第2弾
◎対象者	個人のお客さま
◎対象商品	スーパー定期(自動継続・複利)
◎預入期間	3年
◎募集金額	10億円
◎募集期間	2025年11月4日(火)～2025年12月30日(火) 募集総額に達した場合や、金利情勢の変化、その他の事由等によりお取扱いを変更・中止させていただく場合がございます。
◎預入方法	一括預入 当行に新たにお預入れいただく資金でのお申込に限ります。インターネットモバイルバンキングサービス(以下、IBサービス)、および店頭窓口からのお預入に限ります。ATMでのお取扱いはできません。
◎預入金額	一口『500万円』と『300万円』の2コースからお選びいただけます。※1人あたりの申込口数に制限はございません。
◎満期案内	郵送による満期のご案内はいたしません。 ※店頭で預入された場合は通帳、IBサービスより預入された場合はIBサービスの「定期預金明細照会」で満期日をご確認ください。
◎払戻方法	満期日以降に一括して払い戻します。
◎お利息	(1)適用利率 預入日におけるスーパー定期(3年)(自継・複利)の店頭表示金利 (2)利払時期 満期日以降にこの預金とともに一括して支払います。 (3)満期後の取扱い 初回満期日以後の適用利率は、継続日におけるスーパー定期の店頭表示金利を適用します (4)計算方法 付利単位を1円とし、1年を365日として日割で計算します。
◎特典について (1)内容 (2)残高基準日 (3)特典のお申込み (4)その他	「佐賀のごほうび定期預金」は3年満期であり、特典として年1回合計3回佐賀の特産品をカタログから選んでいただけます。 カタログの中から好きな特産品をお選びください。 500万円コース…最大8,300円相当<送料・消費税込>×年1回(計3回) 300万円コース…最大4,900円相当<送料・消費税込>×年1回(計3回) 毎年10月31日を基準日とします。 カタログと申込方法等のご案内を当行へお届けの住所に郵送しますので、同封するハガキにご記入のうえ、返送してください。 ・基準日時点の預入者を対象に、基準日の翌月にカタログを発送します。 ・基準日時点で満期日が到来している場合や中途解約している場合は、カタログ発送の対象外となります。 ・ご案内文書等をお届けの住所に発送したにもかかわらず、郵便不着等により当行へ返戻されたときは、無効となる場合があります。 ・申込ハガキのご返送がないときは、特典受領の権利を失効する場合があります。 ・特典商品について、やむを得ない事情により、変更となった場合は、代わりに同等の品をご用意させていただきます。 ・特典の交換・換金・返品等には応じかねますので、あらかじめご了承ください。
◎手数料	ありません。
◎利子に対する課税	20.315%の源泉分離課税(国税15.315%、地方税5%) ※マル優のご利用はできません。
◎付加できる特約事項	ありません。
◎中途解約時の取扱い	解約日までの預入期間に応じた当行所定の中途解約利率により計算した中途解約利息を支払います。 中途解約利率が解約日における普通預金利率を下回る場合は、解約日における普通預金利率を適用いたします。 預入日の3年後の応答日を満期日とした預金の場合 6か月未満 …解約日における普通預金の利率 1年6か月以上2年未満 …約定利率×60% 6か月以上1年未満 …約定利率×40% 2年以上2年6か月未満 …約定利率×70% 1年以上1年6か月未満 …約定利率×50% 2年6か月以上3年未満 …約定利率×90%
◎その他の留意事項	本預金は預金保険の対象であり、同保険の範囲内で保護されます。ATMでの預入、払戻はできません。
◎IBサービスより預入する場合の留意事項 (1)預入 (2)払戻 (3)取引内容の確認	・IBサービスより定期預金を作成する場合、普通預金口座、およびIBサービスのご契約が必要です。 ・IBサービスより初めて定期預金を作成される方は、IBサービスの定期預金メニュー「新規口座開設・預入」よりお手続きを行ってください。 ・既にIBサービスの定期預金口座をお持ちの方は、IBサービスの定期預金メニュー「預入」よりお手続きを行ってください。 ・既にIBサービスの定期預金口座をお持ちの方が、「新規口座開設・預入」よりお手続きされた場合は当行より受付不可のご連絡をいたします。お客さま自身で「預入」より再度お手続きを行ってください。 ・預入日は午前9時までのお申込受付分が当日、午前9時を過ぎましたら翌営業日となります。 ・預入資金はIBサービスに登録の普通預金口座より振替いたします。 IBサービスの定期預金メニュー「払出」よりお手続きを行ってください。解約元利金はIBサービスに登録の普通預金口座に入金します。 通帳や証書は発行いたしませんので、お取引の内容はIBサービスの「定期預金明細照会」よりご確認ください。 お取引の内容反映には数日お時間をいただきます。
◎金利情報の入手方法	金利については、ホームページまたは本支店窓口にてご覧いただけます。
◎当行のお客さま相談窓口	当行は、各営業店窓口でのご相談対応とは別に、本店におけるご相談窓口として、以下の担当部署を設置しております。 【お客さまサポートセンター】 TEL0120-058-352 受付時間:月～金曜日 9:00～17:00(銀行休業日を除きます)
◎指定紛争解決機関	当行は、お客さまとの間に生じた苦情・紛争の取扱いに関しまして、銀行法上の「指定紛争解決機関」である全国銀行協会と契約を締結しております。【全国銀行協会相談室 TEL 0570-017109 または、03-5252-3772】

お問い合わせは、お近くの[きょうぎん]まで  佐賀共栄銀行



配送スケジュール



2025年
11～12月

お預け入れ期間

2026年
11月

カタログをお届け

2026年10月末基準で
預入中のお客さま

2027年
11月

カタログをお届け

2027年10月末基準で
預入中のお客さま

2028年
11月

カタログをお届け

2028年10月末基準で
預入中のお客さま

2028年
11～12月

満期

佐賀のごほうび定期預金(第2弾)

お取り寄せ
カタログ
2026年版

🎁 佐賀のごほうびセレクション(300万円コース)

一口あたり最大4,900円相当
(消費税・送料込み)の名産品

【申し込みにあたっての注意事項】

- ・特典商品のお届けは11月～12月の予定です。
- ・※特典商品によって発送時期が異なりますので、ご了承ください。
- ・本カタログに記載されている内容は諸事情により予告なく変更される場合があります。
- ・保有口数の一口につき、1商品お申込みいただけます。
- ・※例 3口保有されてる方は、3商品をお選びいただけます。(同一商品複数選択可)
- ・アレルギー等の商品詳細を記載しておりますので、よくご確認ください。
- ・指定日発送は行っておりませんので、賞味/消費期限をご確認の上、お申込みください。
- ・特典商品について、やむを得ない事情により、変更となった場合は、代わりに同等の品をご用意させていただきます。
- ・写真はイメージです。

【食】

商品名	いかしゅうまい・チーズボールセット	竹崎かに	有明海産一番摘み海苔3種アラカルト
写真			
PR	呼子町の中レストラン「萬坊」で約40年前に誕生した名物。ふんわり、プリプリのいかしゅうまい、濃厚チーズといかが相性抜群のいかチーズボールをセットにしました。	有明海で水揚げされるワタリガニ。日本一の干満差の干潟がうみだす豊かな旨みの特徴。潮の香りと甘みがとろける、佐賀・竹崎の宝物を是非ご賞味ください。	くちどけが良く、風味豊か、旨味高い有明海産「一番摘み海苔」を使用した、3種の味（焼のり・味のり・塩のり）が楽しめるアラカルトです！
内容量	いかしゅうまい（8個入×2箱） いかチーズボール（8個入×1箱）	竹崎かにに1～3杯 ※漁獲状況、サイズにより異なります	【焼のり有明干湯育ち】板のり10枚分（2切5枚入×4） 【味のり有明干湯育ち】板のり10枚分（2切5枚入×4） 【塩のり有明干湯育ち】板のり10枚分（2切5枚入×4）
アレルギー	小麦・卵・乳成分・いか・大豆	かに、エビ	味のり：小麦
賞味/消費期限	賞味期限：商品到着後、冷凍で約5ヶ月	消費期限：商品到着後3日以内	賞味期限：製造日より6ヶ月
事業者	萬坊	おみやげ村	不知火海苔

商品名	温泉湯豆腐3丁セット	ぎゅう丸ハンバーグ&スイートポテトセット	黒毛和牛「生」ハンバーグ5個入りセット
写真			
PR	佐賀県産大豆「フクユタカ」を使用。大豆の風味ゆたかな豆腐を一丁一丁寧に手作り。温泉水でとろりとろける、嬉野温泉湯どうふを堪能下さい。	創業から40年以上皆様に愛されながら育ててきたぎゅう丸の看板商品がお家でも食べられるセットになっています。店舗同様1つ1つ手作りで作っています。	レストランで人気の黒毛和牛と豚肉をシェフこだわりの独自レシピで作ったハンバーグ。肉汁のジューシーさを大切に「生」でお届けしますので、しっかりと火を通してアツアツをお楽しみください。
内容量	国産湯豆腐3丁、温泉水3袋 柚子胡椒1個、ごまだれ1個	冷凍ハンバーグオニオンソース1個 冷凍ハンバーグデミチューソース1個 コーンポタージュスープ2個、スイートポテト2個	生ハンバーグ130g×5個 ジャポネソース30g×5 ※冷凍前の加熱をしておりますので、加熱してお召し上がりください
アレルギー	豆腐：大豆、ごまだれ：小麦、ごま、大豆	乳製品・卵・小麦（ハンバーグ：牛肉・豚肉）	卵・乳成分・小麦・牛肉・豚肉・りんご
賞味/消費期限	消費期限：製造日より5日	賞味期限：製造日より冷凍で10ヶ月	賞味期限：製造日より冷凍で1年・解凍後2日
事業者	藤川とうふ店	ぎゅう丸	シャトー文雅

商品名	有田焼カレー(小)北欧柄 ペアセット	さが錦	松露饅頭
写真			
PR	第7回JR九州駅弁大会で優勝！28種類のスパイスや佐賀牛をじっくり煮込んだ手作りのカレーソースを、佐賀県産米の御飯にかけチーズを乗せ、オープンで焼き上げた逸品です。この有田焼の器に人気の北欧柄を染付の技法で絵付けしております。	佐賀の伝統と職人技が息づく銘菓「さが錦」。しっとり焼き上げた生地が、上品な甘さの餡を包み、まるで織物のような美しい断面を描いています。村岡屋のオリジナル商品で、見栄えも味わいも優れた逸品。	北海道産の小豆で作られた良質のこし餡にカステラ生地をかけながら、一つ一つ手焼きで焼き上げる佐賀県唐津市を代表する銘菓です。
内容量	有田焼カレー(小) 2個セット (280g×2個)	さが錦 4棒入	松露饅頭 18個入
アレルギー	小麦・乳成分・牛肉・大豆・バナナ・豚肉・りんご	小麦、卵、乳成分、大豆、やまいも	卵・小麦
賞味/消費期限	賞味期限：製造日より冷凍で180日	賞味期限：製造日より17日	賞味期限：製造日より12日
事業者	有田テラス	村岡屋	大原老舗

商品名	丸芳露	羊羹詰め合わせ	呼子夢甘夏ゼリー
写真			
PR	ポルトガルより伝来し、佐賀の地で愛されるおやつとして根付いた丸芳露。「もっとおいしくしたい」という北島の想いと、厳選した3つの素材、職人技が織りなす看板商品です。	明治32年創業。伝統製法の羊羹・現代製法の羊羹と「コーヒーに合う和菓子」というコンセプトの元に作られた羊羹の詰め合わせです。人気のある羊羹の詰め合わせです。	とうちゃんの情熱で育てた加部島産甘夏が、かあちゃんの愛情で手作りさわやかゼリーに变身。主原料の甘夏は、発酵有機肥料・有用微生物群酸素等を活用した土から採れた健甘夏です。天然果実を皮にしており、2ツ3ツに切ると甘夏独特の香りが広がってさらに美味しさが増します。
内容量	34個入り	カシューナッツ羊羹 1本 特製切り羊羹 1本 小型小城羊羹 12本	M10個入り (140g×10個)
アレルギー	小麦・卵・ごま	カシューナッツ	なし
賞味/消費期限	賞味期限：製造日より14日間	賞味期限： カシューナッツ羊羹…製造日より21日間 小型小城羊羹…製造日より365日間 特製切り羊羹…5～9月：製造日より18日間 4・10月：製造日より23日間 11～3月：製造日より25日間	賞味期限：製造日より1週間
事業者	丸芳露本舗 北島	村岡総本舗	甘夏かあちゃん

商品名	本わさび、陶器薬味皿セット	しろいしれんこん 白箱	しろいし玉ねぎ&ドレッシングセット
写真			
PR	多良岳のきれいな地水を汲み上げて育てた自慢のわさび。本物の風味と爽やかな香りを味わえます。	有明海の重粘土質で育ったレンコン。ミネラルが豊富で地層が深く、年月をかけて積み重なった粘土層が「おいしさ」の質を高めています。サクサク、ホクホク、モチモチが特徴。	有明海の豊かな土壌で育った玉ねぎ。ミネラルが豊富で地層が深く、年月をかけて積み重なった粘土層が「おいしさ」の質を高めています。甘みと柔らかな舌触りが特徴です。
内容量	本わさび2本 (本/70～100g) 陶器薬味皿1皿	しろいしれんこん 2kg	しろいし玉ねぎ 2kg ドレッシングおろし 2本 ドレッシングきざみ 1本
アレルギー	なし	なし	小麦 ※一部に大豆、小麦、ごまを含んでいます
賞味/消費期限	賞味期限：お届け日より7日程度	賞味期限：収穫日より約2週間	玉ねぎ…賞味期限：収穫日より約1ヶ月 ドレッシング…賞味期限：製造日より1年（未開封）
事業者	モロフジファーム(株)	黒木農園	黒木農園

商品名	永尾産ち トマト1号(ミニトマト)		嬉野茶セット		おつまみ12選	
写真						
PR	「あまやかさないから甘くなる」永尾産ちのトマトは水やりは植え付けの際に一度だけ。与え過ぎないから、地中の水分を求めて根が広がる。そして、力強く成長したトマトは甘みと旨味をしっかりと感じることで一度食べたら忘れられない逸品。		佐賀県嬉野市で四世代続くお茶農家白川製茶園。2024年全国茶品評会農林水産大臣賞受賞の老舗茶園です。日々、土と茶葉と向き合い、ただただうまいお茶を作り続けています。唯一無二、白川製茶園のお茶をお届けします。		創業120余年の老舗が丁寧に仕上げた、選りすぐりの珍味12選。伊万里焼柄の箱に詰め合わせた、贅沢なおつまみセットです。	
内容量	1kg + フレ対策200g = 合計1.2kg		一心一葉テイバック(3g×10p)× 1個 不動山 (85g×2p)× 1個 白折れ茶(85g×2p)× 1個		殿様するめ15g・焼きび17g・炙りいわし23g あなごの荒ほぐし焼き16g・鯛の醤油焼22g ブラックペッパー・あんごうの荒ほぐし17g 焼きいひれ14g・伊万里焼するめ14g 黒ごま炙りいわし25g・あごのほぐし焼き17g 辛子明太炙りいわし23g・キムチ貝ひも19g	
アレルギー	なし		なし		いか・えび・大豆・小麦・ごま・乳 ※商品によって異なります	
賞味/消費期限	賞味期限：到着より1週間程度		賞味期限：製造日より6ヶ月		賞味期限：発送時2ヶ月以上（未開封） ※詳細は商品に記載あり	
事業者	永尾産ち		白川製茶園		おつまみギャラリー伊万里	

商品名	さが8みつ		キューブ珍味9種詰合せ		神埼そうめん	
写真						
PR	「さが8みつ」は、8つの品質・トレーサビリティ基準をすべてクリアした佐賀県産のブランドはちみつです。糖度81以上、42℃以上に加熱していない酵素が生きた自然本来の佐賀県産はちみつで、甘さ、濃さ、舌ざわりに満足感が得られる高品質の逸品です。		美味しさはそのままに。見た目も可愛い9種のキューブ。こだわりの酒粕にじっくり漬込んだふるさと佐賀を代表する珍味の詰合せです。晩酌にピッタリです。		九州・佐賀に伝わる380年の歴史と伝統を受け継ぐ「神埼そうめん」。無添加・油不使用の製法にこだわり、小麦粉本来のほのかな甘みと豊かな風味をしっかりと味わえます。職人の技が光るその麺は、なめらかな喉ごしと心地よいコシを兼ね備え、体にやさしい自然派の逸品です。	
内容量	さが8みつ（300g）×2本		各50g【竹八漬(貝柱粕漬)、竹八漬(海茸粕漬)、はぐれ漬、竹八漬(特吟数の子粕漬)、特吟貝柱粕漬、山海漬(はぐれわさび)特吟海茸粕漬、肥前漬(鯨無骨粕漬)】、うにあえもの（うにくらげ）		3kg 30人前分 1袋（100g×3束）×10袋入	
アレルギー	なし		なし		小麦	
賞味/消費期限	賞味期限：採密日より3年		賞味期限：【粕漬】出荷日より60日 【珍味】出荷日より20日		賞味期限：製造日より2年	
事業者	佐賀県養蜂組合協議会		竹八		(有)古賀製麺	

商品名	佐賀牛生餃子		神えびフライ		鍋島	
写真						
PR	佐賀牛と国産野菜で作る生餃子は、佐賀牛の旨味を存分に味わえ、肉々しさとジューシーさをお楽しみ頂ける1品に仕上げました。		一尾約40gの大きぶりブラックタイガーを厳選し、職人が一つひとつ丁寧に仕上げた特別なえびフライです。衣率はわずか20%。佐賀県産の新鮮卵とこだわりのパン粉で仕立て、海老本来のぷりぷり食感と旨みを存分に堪能いただけます。		愛される地酒造りを志し、佐賀で誕生した日本酒。“華やかな香り”と軽やかでありながらしっとりとした味わいが特徴。単に「香りが高い」「辛い」だけでなく、やさしく五感を刺激し、馴染んでいく「自然体の酒」を目指し造られています。佐賀が誇る唯一無二の日本酒です。	
内容量	生餃子 192g（12個入り）×6P		神えびフライ10尾(5尾×2)		四合瓶1本 ※発送時の入荷状況により商品内容を決定します。	
アレルギー	小麦・乳成分・牛肉・鶏肉・豚肉・ごま		えび・小麦粉・卵・大豆		なし	
賞味/消費期限	賞味期限：製造日より冷凍で180日		賞味期限：-18以下にて保存で3ヶ月		—	
事業者	かねすえ		EBI研究所		富久千代酒造	

商品名	白玉饅頭詰合せ	竹下製菓ファミリーパック	さがほのか
写真			
PR	創業明治15年以来、現在まで変わらぬ製法で作られており、保存料・添加物を一切使用していない白玉饅頭。石臼で米を搗き、「二度蒸し・二度こね」の伝統製法で仕上げた滑らかでもちもちの生地が特徴です。佐賀で愛されつづけている逸品です。	竹下製菓のバラエティ豊かな5種類のアイスを詰め合わせた商品です。代表的なアイス商品である「ブラックモンブラン」、「ミルクック」、「トラキチ君（バナナ味）」に加えて、一口サイズで気軽に食べられる2商品も詰め合せた、お得感いっぱいのファミリーサイズの商品です。	佐賀県産のブランドいちご「さがほのか」です。甘みと酸味のバランスが最高の果肉が白いいちごです。みずみずしく、すっきりした味わいが特徴で、そのまま食べてもよし、スイーツやジュースにもよし。一口食べれば幸福感が広がります。
内容量	白玉饅頭3個入 玄米白玉饅頭 3 個入 よもぎ白玉饅頭 3 個入 各 3 袋の詰合せ	ブラックモンブラン 60ml×6本、ミルクック 45ml×6本 がんばれ!!トラキチ君 45ml×6本 クランチチョコボール 11ml×12個 スノーフレーク 11ml×12個	さがほのか 280g×4パック
アレルギー	なし	卵、乳成分、小麦、落花生、大豆、バナナ	なし
賞味/消費期限	賞味期限：冷凍保存で90日、解凍後1日	なし	消費期限：約7日
事業者	元祖吉野屋	竹下製菓株式会社	香月さんちのいちご畑

佐賀のごほうび定期預金(第2弾)



佐賀のごほうびセレクション(500万円コース)

一口あたり最大8,300円相当
(消費税・送料込み)の名産品

【申し込みにあたっての注意事項】

- ・特典商品のお届けは11月～12月の予定です。
- ・本カタログに記載されている内容は諸事情により予告なく変更される場合があります。
- ・保有する口数に合った商品をお選びください。(右記申込例参照)
- ・アレルギー等記載しておりますので、よくご確認ください。
- ・指定日発送は行っておりませんので、賞味/消費期限をご確認の上、お申込みください。
- ・商品券や利用券等の期限切れに関しては対応できかねますので、期限内にご使用ください。
- ・特典商品により、利用条件等異なりますので、よくお読みになりご確認の上、お申込みください。
- ・特典商品について、やむを得ない事情により、変更となった場合は、代わりに同等の品をご用意させていただきます。
- ・写真はイメージです。

《申込例:500万コースを3口申込されている場合》
注文例①:1口商品×3
注文例②:2口商品×1、1口商品×1
注文例③:3口商品×1
お好みの組み合わせで選べます。

【食】

商品	佐賀牛A5厳選	佐賀森山牛	ありたぶた詰め合わせセット
写真			
PR	佐賀を代表するブランド牛。脂が甘いきめ細やかなさしが入った佐賀牛A5等級をお届けします。	佐賀県の豊かな自然の中で森山牧場のスタッフが愛情込めて育て上げた『佐賀ブランド森山』。そのきめ細やかでやわらかい肉質、味はひとくち頬ばれば、ジューシーで柔らかくとろけるようなまろやかさ。育てる者の愛情が伝わる逸品の味をご堪能ください。	伊万里・有田管内にたった一軒だけ存在する養豚場、池田養豚場から仕入れた極上の豚肉を100%使用したお肉や加工品の数々をご賞味ください。
内容量	【3口】すき焼き用2kg(500g×4) 【4口】ステーキ用8枚(250g2枚入×4) 【5口】シャトーブリアン4枚(200g2枚入×2P) ヒレステーキ6枚(150g3枚入×2P) 【6口】上記3種詰合せ	【2口】特選すき焼き用800g 【4口】特選焼肉用1,600g 【5口】特選ロースステーキ用200g×10枚	【1口】ありたぶた詰め合わせ(全部入り) ・ロース薄切り/バラ薄切り 各200g ・ロースステーキ/肩ロース味噌漬け 各100g×4 ・モモ切り落とし 250g・ハンバーグ 1P(4個) ・ギョーザ 1P(10個)・ウィンナー 6本 ・ポロニアソーセージ 1本
アレルギー	牛肉	牛肉	豚肉、卵、乳、小麦、大豆
賞味/消費期限	賞味期限：製造日より冷凍で1ヵ月	賞味期限：製造日より冷凍で6ヵ月	賞味期限：製造日より冷凍で180日
事業者	桑原畜産	森山牧場	TRUSTONE
最低口数	3口	2口	1口

商品	さがびより	鍋島	佐賀の恵み 地酒セット
写真			
PR	「米の食味ランキング」で15年連続特A評価を得た、佐賀が誇る安心・安全なブランド米“さがびより”。粒がしっかりしているため旨味が逃げることなく、口に入れた瞬間に広がる甘みとその香りには思わず舌鼓。冷めても美味しい“佐賀の味”をご賞味ください。	愛される地酒造りを志し、佐賀で誕生した日本酒。“華やかな香り”と軽やかでありながらしっとりとした味わいが特徴。単に「香りが高い」「辛い」だけでなく、やさしく五感を刺激し、馴染んでいく「自然体の酒」を目指し造られています。佐賀が誇る唯一無二の日本酒です。	自然、技術、文化が三位一体となって生み出される佐賀の日本酒は、今や全国に誇る特産品のひとつです。酒蔵の多い佐賀県を代表する日本酒、東一・基峰鶴・光武を飲み比べてお楽しみください。
内容量	【2口】さがびより12kg(5kg×2袋・2kg×1袋) 【3口】さがびより20kg(5kg×4袋)	【1～4口】 ※発送時の入荷状況により商品内容を決定します。 ※1本～複数本のセットとなる予定です。	【2口】地酒セット 四合瓶3本 【3口】地酒セット 一升瓶3本 ※発送時の入荷状況により商品内容を決定します。 ※各酒蔵の商品が1本ずつ入っております。
アレルギー	米	なし	なし
賞味/消費期限	賞味期限：精米時期より1ヵ月	—	—
事業者	有明・潮風ファーム	富久千代酒造	光武酒造場、基山商店、五町田酒造
最低口数	2口	1口	2口

商品	いかしゅうまい五姉妹セット	柚子日和セット	ドライブイン鳥のギフトセット
写真			
PR	呼子町の海中レストラン「萬坊」で約40年前に誕生した名物。ふんわり、プリプリのいかしゅうまいを、海老・かに・めんたい・梅がそれぞれ入った、5種類のしゅうまいの詰め合わせセットです。	柚子の香りが口の中で広がるノンアルコールの柚子スパークリング。お料理のアクセントに華やき香る柚子こしょうで贅沢な一品に。粕漬は北海道産のクリームチーズを大吟醸酒粕とマリアージュ、そのままお召し上がりください。	佐賀県伊万里市の鳥料理専門店。地元のB級グルメソウルフードとして「ドライブイン鳥」を営業。地元で愛され続けてきた鳥めし、鳥スープ、秘伝のたれをご家庭でもお気軽にご賞味頂きたいという思いで作り上げた一品です。
内容量	【1口】しゅうまい各8個入り ・いかしゅうまい・海老しゅうまい・かにしゅうまい ・めんたいいかしゅうまい・梅入りいかしゅうまい	【1口】柚子と粕漬けの詰合せ ・YuzuAwa300ml×2本 ・なま柚子こしょう(青・赤) 各45g ・柚子クリームチーズ粕漬 60g	【1口】・鳥めしの素鳥スープギフトセット (鳥めしの素×2、鳥スープ×10) ・鳥めしの素鳥スープ タレ入りギフトセット (鳥めしの素×2、鳥スープ×6、たれ)
アレルギー	小麦・卵・えび・かに・いか・大豆	クリームチーズ(乳成分を含む)	・鳥めしの素…小麦、ごま、大豆、鶏肉、豚肉、りんご、ゼラチン ・鳥スープ…小麦、卵、大豆、鶏肉 ・たれ…小麦、大豆、鶏肉、りんご、ごま
賞味/消費期限	商品到着後、冷凍で5ヵ月	YuzuAwa…製造日より9ヶ月 なま柚子こしょう(青)…製造日より4ヶ月 なま柚子こしょう(赤)…製造日より6ヶ月 柚子クリームチーズ粕漬…製造日より3ヶ月	鳥めしの素鳥スープギフトセット…製造日から547日 鳥めしの素鳥スープタレ入りギフトセット…製造日から270日
事業者	萬坊	川原食品	ドライブイン鳥
最低口数	1口	1口	1口

【スポーツ】

商品	佐賀クラシックゴルフ倶楽部
写真	
PR	佐賀の名門ゴルフ場のオリジナル商品券。クラシックマネジメントグループ株式会社の姉妹コースでも利用できます。 ・ザ・クラシックゴルフ倶楽部 福岡県宮若市 ・西日本カントリークラブ 福岡県直方市
内容量	【5口】ゴルフ場利用券40,000円分
利用条件	有効期限：なし ※紛失等による再発行は致しかねます。
有効期限	有効期限：なし
事業者	佐賀クラシックゴルフ倶楽部
最低口数	5口

【温泉】(宿泊券、利用券)

商品	御船山楽園ホテル	古湯温泉 ONCRI/おんくり
写真		
PR	サウナ・シャワーで殿堂入りを果たし、全国からサウナ好きが集まる温泉宿。	ゆっくりと長く浸かることのできるぬる湯で、疲れた心と身体を癒す。
内容量	【6口】ペア宿泊券	【5口】ギフト券40,000円分
利用条件	・利用不可日：休前日・特日（年末年始・GW等） ・消費税、入湯税、サービス料込 ・事前に宿泊のご予約していただき、「宿泊券を使用する」旨をお伝えください。	グループ施設でも利用可能。おつりは出ません。 ・ヒルトップリゾート 福岡（福岡県福岡市中央区） ・おんくり唐津（佐賀県唐津市浜玉町） ・イノベティブ・フレンチ ワタハン（福岡県福岡市中央区） ・ストロベリーガーデン 原本店（福岡県福岡市早良区）若久店（福岡県福岡市南区）木の葉モール店（福岡県福岡市西区）
有効期限	発行日から半年	発行日から半年
事業者	御船山楽園ホテル	古湯温泉 ONCRI/おんくり
最低口数	6口	5口

商品	嬉泉館	旅館あけぼの	お宿 夢千鳥
写真			
PR	源泉の特別さを活かすため、一切の循環をせず、100%かけ流しで提供。	佐賀の中心に息づく、静寂と風情の街なか旅館。和モダンの空間で、心ほどける滞在を。	源泉掛け流し「ぬる湯」と呼ばれる温泉はラドン含有量が九州一。美肌の湯として人気。
内容量	【5口】ペア宿泊券	佐賀の味覚を愉しむ宿泊プラン 【3口】お2人様 1泊朝食付き宿泊券 【6口】お2人様 1泊2食付き宿泊券	【2口】離れ「おくちどり」にて お食事+貸切風呂 ペアご利用券
利用条件	・飲み物代と入湯税250円は自費となります。 ・事前に宿泊のご予約していただき、「宿泊券を使用する」旨をお伝えください。	・平日利用のみとなりますのでご了承ください。 ・事前に宿泊のご予約していただき、「宿泊券を使用する」旨をお伝えください。	・離れおくちどりでのお食事+貸切風呂のペアご利用券となります。※宿泊ではございません。 ・事前にご予約していただき、「利用券を使用する」旨をお伝えください。
有効期限	発行日から1年	発行日から半年	発行日から1年
事業者	嬉泉館	旅館あけぼの	お宿 夢千鳥
最低口数	5口	3口	2口

商品	旅館吉田屋	嬉野観光ホテル大正屋	大正屋 椎葉山荘
写真			
PR	「美肌の湯」として知られ、奈良時代に成立した「肥前国風土記」にも紹介された名湯。	創業100年の老舗旅館が届ける、日本文化のおもてなしを是非ご堪能ください。	自然豊かな渓谷にポツンとたたずむ、四季折々の絶景を愛でる宿。
内容量	【3口】商品券24,500円分 【6口】商品券49,400円分	【6口】ペア宿泊券	【4口】宿泊券（1名様分）
利用条件	・宿泊にも利用できる商品券です。おつりは出ませんのでご注意ください。 ・事前にご予約していただき、「商品券を使用する」旨をお伝えください。	・平日利用のみとなりますのでご了承ください。 ・消費税・入湯税込 ・事前に宿泊のご予約していただき、「宿泊券を使用する」旨をお伝えください。	・平日利用のみとなりますのでご了承ください。 ・消費税・入湯税込 ・事前に宿泊のご予約していただき、「宿泊券を使用する」旨をお伝えください。
有効期限	発行日から半年	発行日から1年	発行日から1年
事業者	旅館吉田屋	嬉野観光ホテル 大正屋	大正屋 椎葉山荘
最低口数	3口	6口	4口