

お客さま 各位

2019(令和元)年9月26日

株式会社 佐賀共栄銀行

「投資信託販売会社における比較可能な共通KPI」について

株式会社 佐賀共栄銀行（本店：佐賀市 頭取：二宮 洋二）は「お客さま本位の業務運営を実現するための基本方針」に基づく金融商品販売に係る取組状況をお知らせいたします。

今後も本方針のもと、お客さまへより一層のサービス向上に努めてまいります。

以上

◎本件に関する問い合わせ先
資金証券部 金融サービスグループ
豆 田
TEL:0952-26-0867

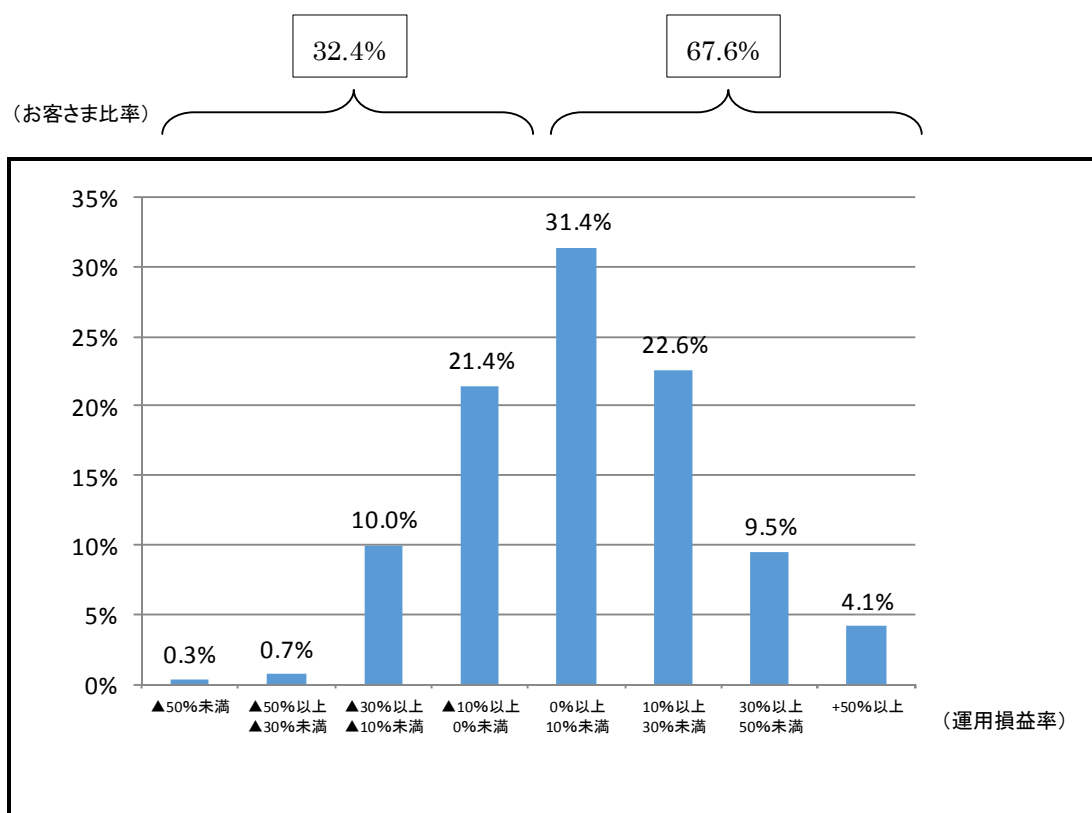
「投資信託販売会社における比較可能な共通KPI」について

金融庁より2018年6月に、お客さまが金融事業者を選ぶ際に比較できる統一的な情報として「投資信託販売会社における比較可能な3つの指標」が公表されたことから、当行におきましても「比較可能な共通KPI (Key Performance Indicator (重要業績評価指標))」を公表いたします。

共通KPI

- ① 2019年3月末現在で、当行で投資信託を保有しているお客さまの67.6%(2018年10月末は58.5%)が運用損益率プラスとなっております。
- ② 投資信託預り残高上位20銘柄の平均コストは1.93%、平均リターンは4.95%となりました。
- ③ 投資信託預り残高上位20銘柄の平均リスクは12.13%、平均リターンは4.95%となりました。

① 投資信託運用損益別お客さま比率



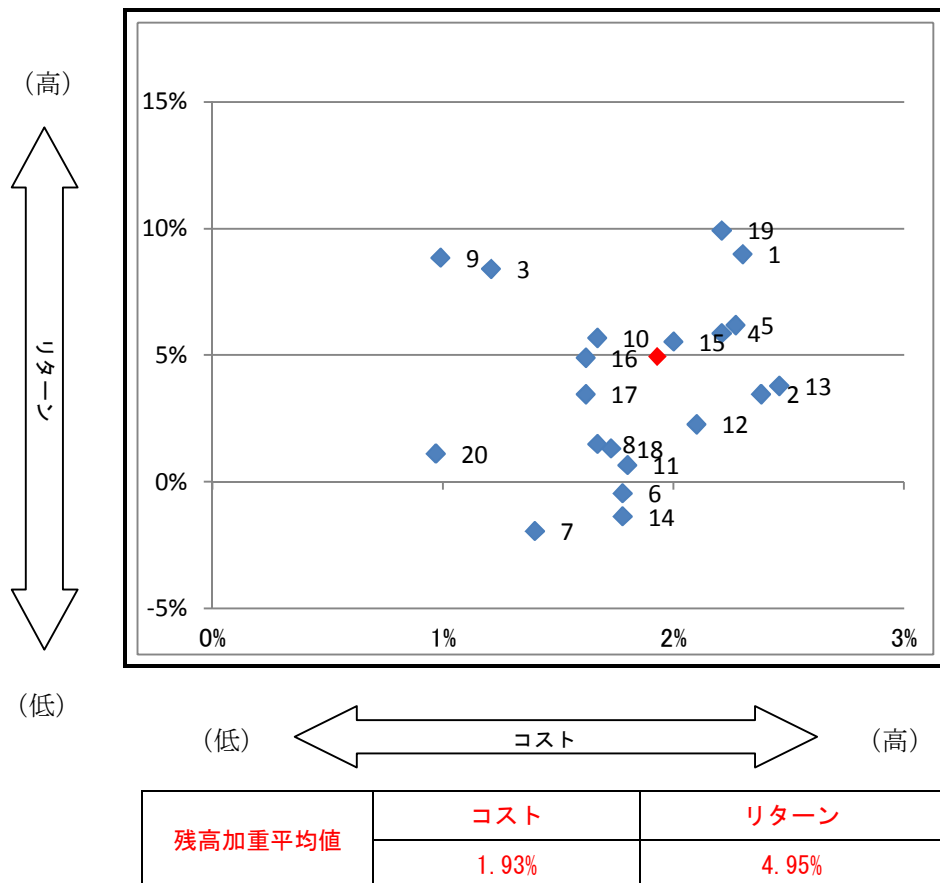
(注1) 基準日は2019年3月末。

(注2) 2019年3月末時点で、投資信託を保有しているお客さまが対象。

(注3) 運用損益は基準日時点の評価金額+累計受取金額(税引後)+累計売付金額-累計払込金額(含む税込販売手数料)にて算出。

(注4) 運用損益率は上記運用損益を基準日時点の評価金額で除して算出。

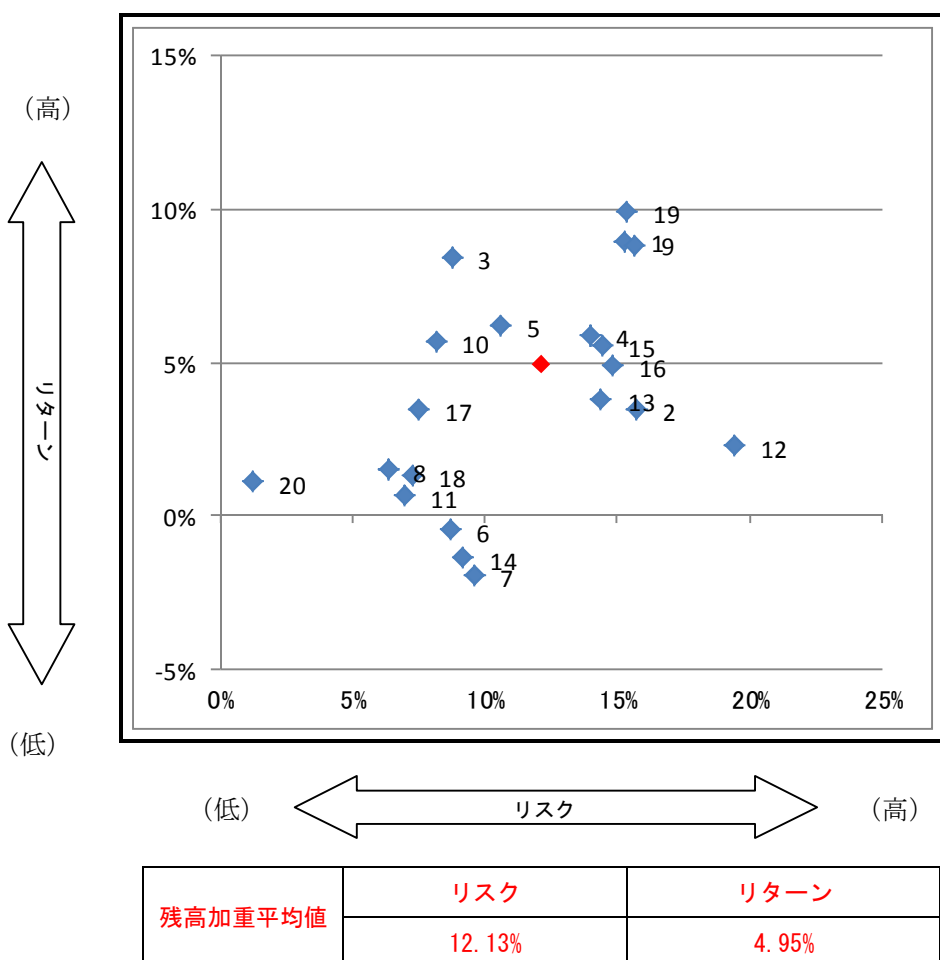
②投資信託預り残高上位 20 銘柄のコスト・リターン



No.	ファンド名	コスト	リターン
1	新光 US-REIT オープン (毎月)	2.30%	8.98%
2	アジア・オセアニア好配当成長株オープン (毎月分配型)	2.38%	3.46%
3	ダイワ J-REIT オープン (毎月分配型)	1.21%	8.41%
4	ワールド・リート・オープン (毎月決算型)	2.21%	5.87%
5	国際インド債券オープン (毎月) (一般)	2.27%	6.18%
6	ハイグレード・オセアニア・ボンド・オープン (毎月分配型)	1.78%	-0.46%
7	短期豪ドル債オープン (毎月分配型) (一般)	1.40%	-1.94%
8	グローバル・ソブリン・オープン (毎月決算型)	1.67%	1.49%
9	ストック インデックス ファンド 2 2 5 累投	0.99%	8.85%
10	世界の財産 3 分法ファンド (不動産・債券・株式) 毎月分配型	1.67%	5.68%
11	高金利先進国債券オープン 毎月	1.8%	0.65%
12	ブラジル・ボンド・オープン (毎月決算型)	2.10%	2.27%
13	ワールドインフラ好配当株式 (毎月)	2.46%	3.79%
14	ダイワ高格付カナダドル債オープン 毎月 一般	1.78%	-1.37%
15	ダイワ好配当日本株投信 (季節点描)	2.00%	5.54%
16	グローバル・ハイインカム・ストック・ファンド	1.62%	4.9%
17	世界三資産バランスファンド (毎月分配型)	1.62%	3.46%
18	米欧債券・インカムオープン (毎月分配型)	1.73%	1.31%
19	米国連続増配成長株オープン (一般)	2.21%	9.92%
20	ダイワ日本国債ファンド (毎月分配型) (一般)	0.97%	1.11%

- (注 1) 基準日は 2019 年 3 月末
- (注 2) 共通 KPI の定義である預り残高上位 20 銘柄のうち設定後 5 年以上の銘柄を抽出。
- (注 3) コストは、販売手数料 (税込) と信託報酬率 (税込) の合計値。リターンは、過去 5 年間のトータルリターン (年換算率)。
- (注 4) 図中の番号は預り残高上位 20 銘柄の順位、◆は残高加重平均値。

③投資信託預り残高上位 20 銘柄のリスク・リターン



No.	ファンド名	リスク (標準偏差)	リターン
1	新光 US-REIT オープン (毎月)	15.3%	8.98%
2	アジア・オセアニア好配当成長株オープン (毎月分配型)	15.73%	3.46%
3	ダイワ J-REIT オープン (毎月分配型)	8.76%	8.41%
4	ワールド・リート・オープン (毎月決算型)	13.99%	5.87%
5	国際インド債券オープン (毎月) (一般)	10.62%	6.18%
6	ハイグレード・オセアニア・ボンド・オープン (毎月分配型)	8.72%	-0.46%
7	短期豪ドル債オープン (毎月分配型) (一般)	9.61%	-1.94%
8	グローバル・ソブリン・オープン (毎月決算型)	6.34%	1.49%
9	ストック インデックス ファンド 2 2 5 累投	15.69%	8.85%
10	世界の財産 3 分法ファンド (不動産・債券・株式) 毎月分配型	8.15%	5.68%
11	高金利先進国債券オープン 毎月	6.96%	0.65%
12	ブラジル・ボンド・オープン (毎月決算型)	19.39%	2.27%
13	ワールドインフラ好配当株式 (毎月)	14.4%	3.79%
14	ダイワ高格付カナダドル債オープン 毎月 一般	9.2%	-1.37%
15	ダイワ好配当日本株投信 (季節点描)	14.42%	5.54%
16	グローバル・ハイインカム・ストック・ファンド	14.81%	4.9%
17	世界三資産バランスファンド (毎月分配型)	7.52%	3.46%
18	米欧債券・インカムオープン (毎月分配型)	7.27%	1.31%
19	米国連続増配成長株オープン (一般)	15.35%	9.92%
20	ダイワ日本国債ファンド (毎月分配型) (一般)	1.25%	1.11%

- (注 1) 基準日は 2019 年 3 月末。
- (注 2) 共通 KPI の定義である預り残高上位 20 銘柄のうち設定後 5 年以上の銘柄を抽出。
- (注 3) リスクは、過去 5 年間の月次リターンの標準偏差 (年率換算。一部日次リターンを使用)。
リターンは過去 5 年間のトータルリターン (年率換算)。
- (注 4) 図中の番号は預り残高上位 20 銘柄の順位、◆は残高加重平均値。